

PIANO TERRA

UNITA' IMMOBILIARE 2

NUOVA COSTRUZIONE

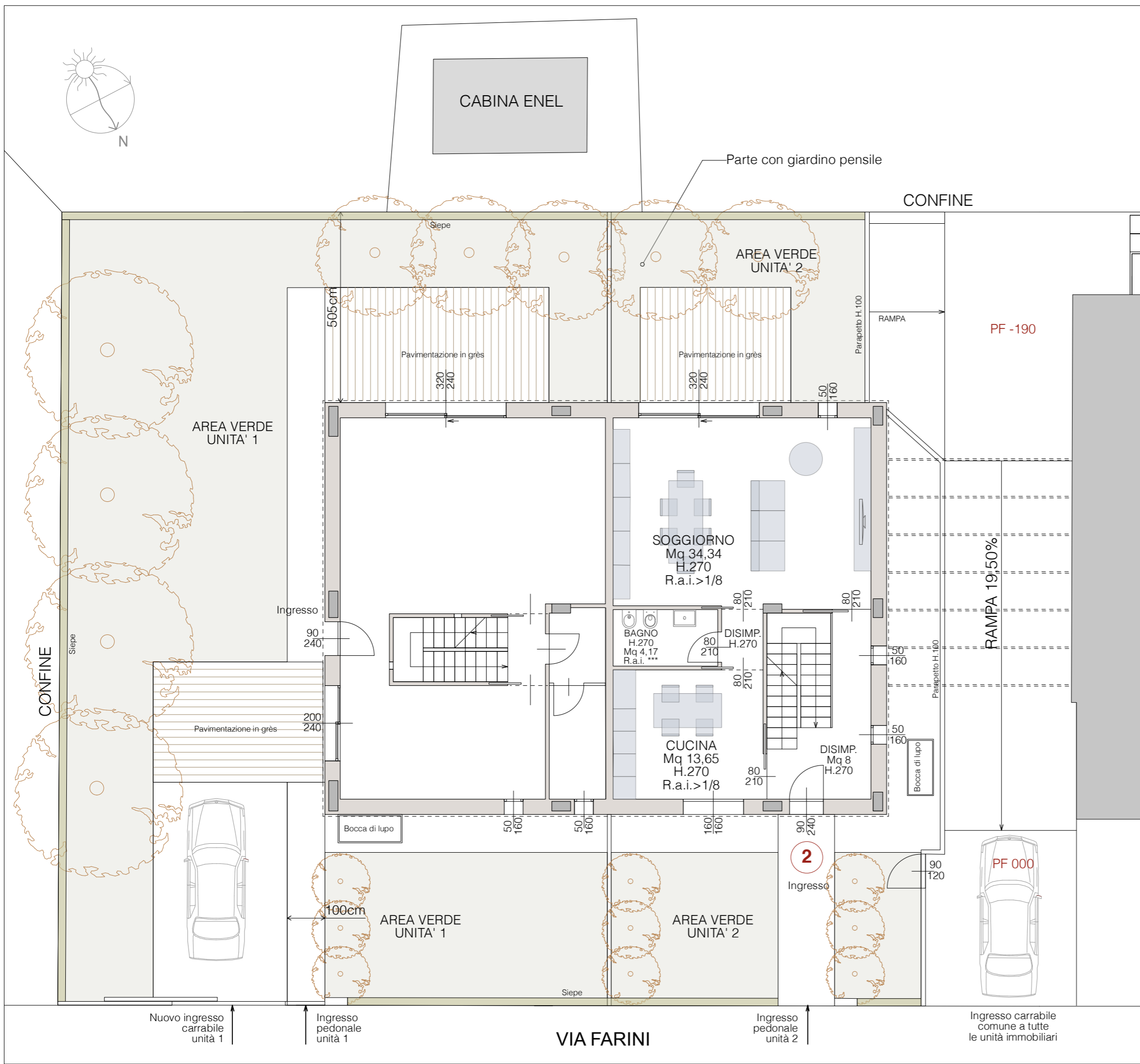
Scala 1:100

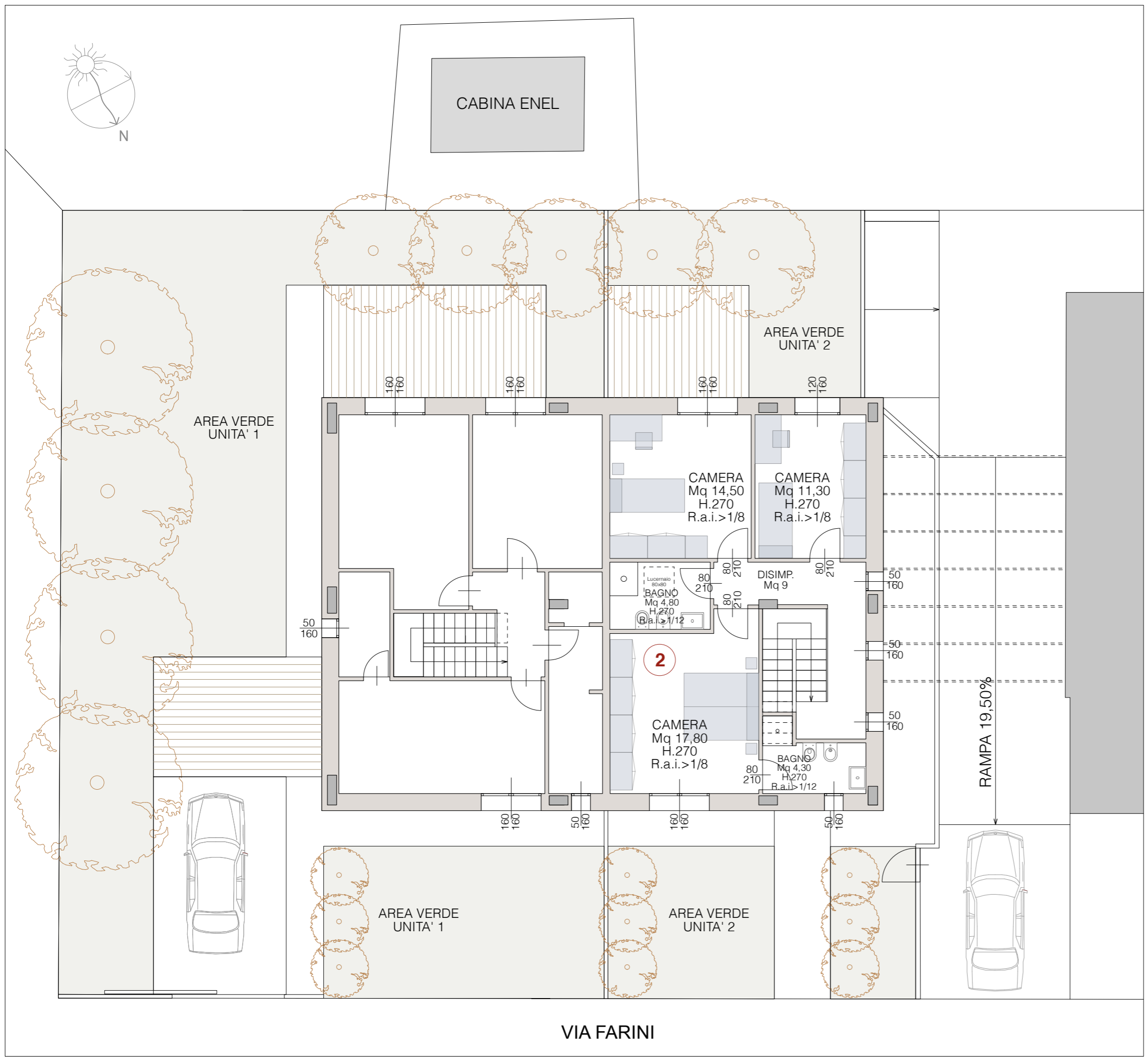
Destinazione d'uso: abitazione

Totale superficie commerciale: mq 198



Il progetto di massima rappresentato in questo elaborato grafico potrà subire variazioni in fase di progettazione esecutiva.





COMPLESSO RESIDENZIALE
VIA FARINI 12 - Faenza

BASSI ANGELO Costruzioni edili srl



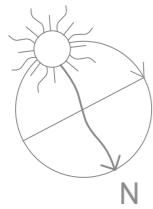
PIANO PRIMO

UNITA' IMMOBILIARE 2
NUOVA COSTRUZIONE

Scala 1:100
Destinazione d'uso: abitazione
Totale superficie commerciale: mq 198

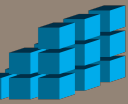


Il progetto di massima rappresentato in questo elaborato grafico potrà subire variazioni in fase di progettazione esecutiva.



COMPLESSO RESIDENZIALE
VIA FARINI 12 - Faenza

BASSI ANGELO Costruzioni edili srl



PIANO INTERRATO

UNITA' IMMOBILIARE 2

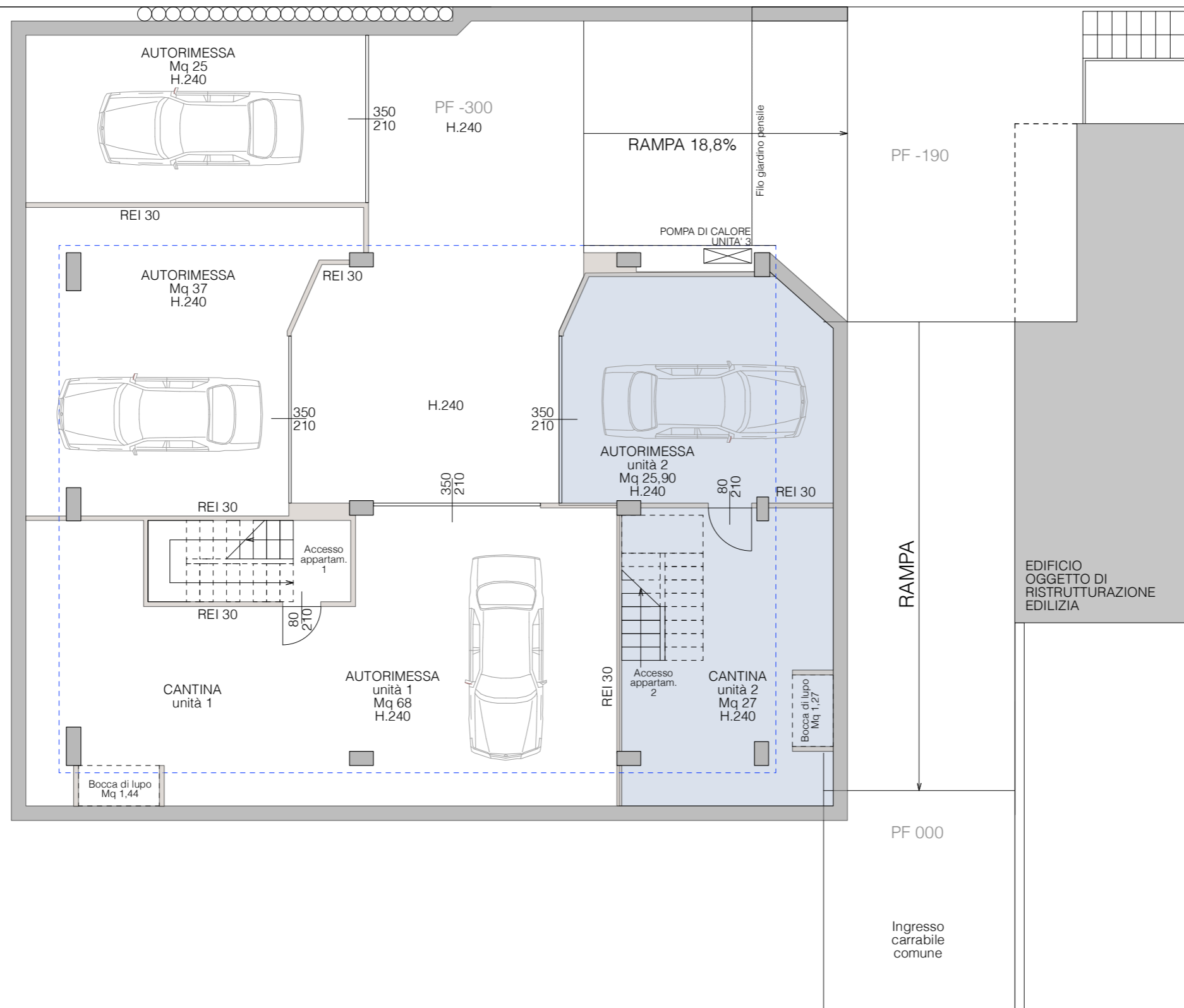
NUOVA COSTRUZIONE

Scala 1:100

Destinazione d'uso: abitazione

Totale superficie commerciale: mq 198

EDIFICIO
OGGETTO DI
RISTRUTTURAZIONE
EDILIZIA



VIA FARINI

Il progetto di massima rappresentato in questo elaborato grafico potrà subire variazioni in fase di progettazione esecutiva.