

PIANO TERRA

UNITA' IMMOBILIARE 1

NUOVA COSTRUZIONE

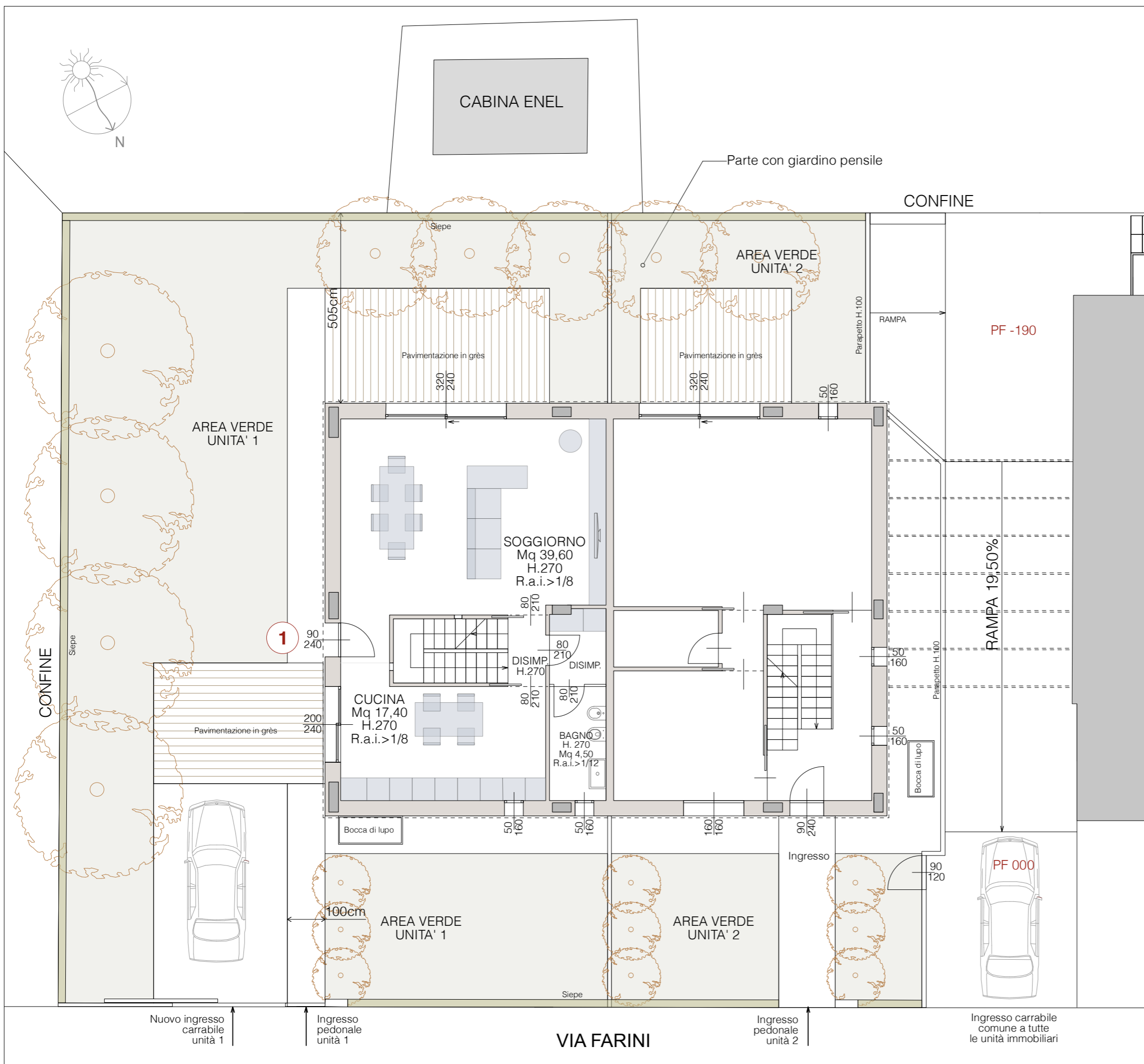
Scala 1:100

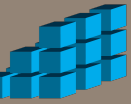
Destinazione d'uso: abitazione

Totale superficie commerciale: mq 224



Il progetto di massima rappresentato in questo elaborato grafico potrà subire variazioni in fase di progettazione esecutiva.





PIANO PRIMO

UNITA' IMMOBILIARE 1

NUOVA COSTRUZIONE

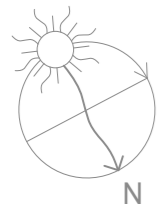
Scala 1:100

Destinazione d'uso: abitazione

Totale superficie commerciale: mq 224



Il progetto di massima rappresentato in questo elaborato grafico potrà subire variazioni in fase di progettazione esecutiva.



CABINA ENEL

AREA VERDE
UNITA' 2

AREA VERDE
UNITA' 1

CAMERA
Mq 16,44
H.270
R.a.i.>1/8

CAMERA
Mq 14,20
H.270
R.a.i.>1/8

1

BAGNO
Mq 3,8
H.270
R.a.i.>1/12

DISIMP.
Mq 4

BAGNO
Mq 8,3
H.270
R.a.i.>1/12

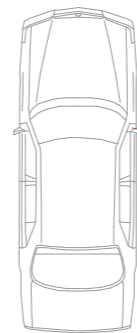
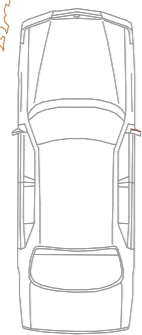
CAMERA
Mq 16,60
H.270
R.a.i.>1/8

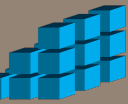
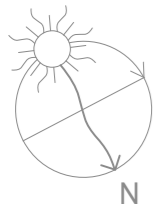
RAMPA 19,50%

AREA VERDE
UNITA' 1

AREA VERDE
UNITA' 2

VIA FARINI





PIANO INTERRATO

UNITA' IMMOBILIARE 1

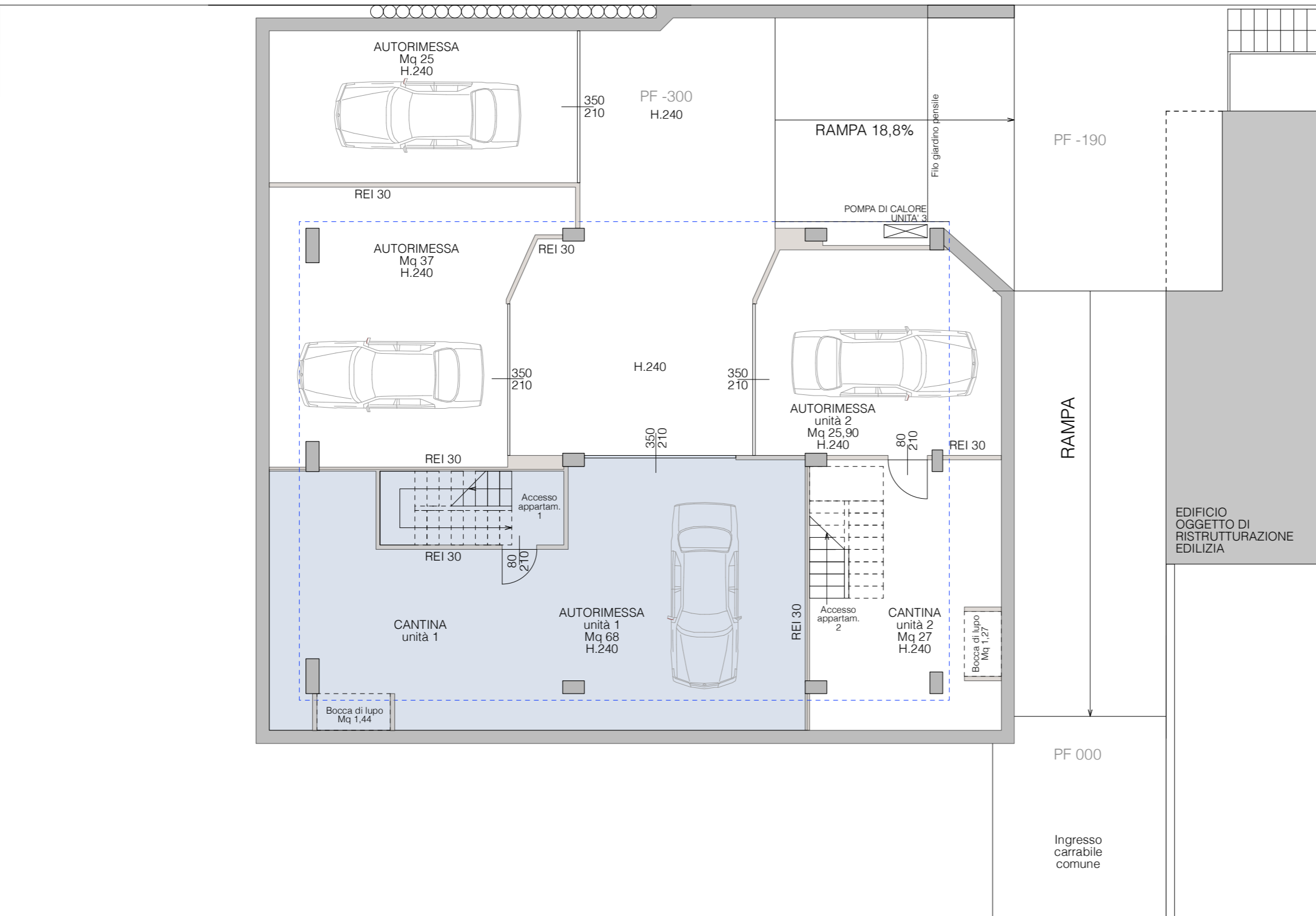
NUOVA COSTRUZIONE

Scala 1:100

Destinazione d'uso: abitazione

Totale superficie commerciale: mq 224

EDIFICIO
OGGETTO DI
RISTRUTTURAZIONE
EDILIZIA



VIA FARINI

PF 000

Ingresso
carrabile
comune